

# Inno Cámaras



## Historias de éxito

Una manera de hacer Europa

Fondo Europeo de Desarrollo Regional



Unión Europea

**Cámara**  
de Comercio de España

**Cámaras**

**CCAA**  
Comunidades Autónomas

# ¿QUÉ ES INNOCÁMARAS?

---

## **Innovar no es una opción.**

**Es un requerimiento necesario e irrenunciable de cualquier empresa que quiera mantener niveles aceptables de competitividad y, por lo tanto, perdurar en el tiempo.**

InnoCámaras fomenta la integración de la innovación en la gestión empresarial hasta convertirla en herramienta estratégica que logre un crecimiento sostenido y mejore la competitividad de las pymes españolas.

El programa orienta a las empresas a través de una metodología propia que combina **asesoramiento gratuito y ayudas directas a la innovación.**

## **Destinatarios.**

**InnoCámaras está dirigido a pymes y autónomos de todo el territorio nacional.**

**InnoCámaras es una iniciativa de la Cámara de Comercio de España, a través de la red de Cámaras, con el apoyo del Fondo Europeo de Desarrollo Regional (FEDER).**

# ¿CÓMO FUNCIONA?

---

## **Asesoramiento individualizado.**

En una primera fase, un tutor especializado ayuda a la empresa a conocer su nivel de competitividad en su entorno económico y de mercado, identificando las posibles acciones de mejora a través de la innovación. Esta fase no supondrá coste económico alguno para la empresa.

## **Plan de apoyo a la innovación.**

Tras este análisis, un asesor especializado pondrá en práctica en la empresa las recomendaciones en materia de innovación identificadas en la fase anterior y que resulten necesarias para la mejora de la competitividad. Esta fase puede recibir 80% de subvención (en otras regiones será el 50%).

## **Objetivos:**

---

- .... Sensibilizar a las PYMES y favorecer su actitud ante la innovación.
- .... Contribuir a la mejora de la competitividad de las PYME, mediante la adopción de una cultura a favor de la innovación permanente.
- .... Apoyar a las PYME en el desarrollo de soluciones para aplicar la cultura de innovación.
- .... Favorecer la transferencia de conocimiento desde organismos e instituciones públicas y privadas, a las pequeñas y medianas empresas.



## **Gestión de la Innovación**

La información forma parte de mi estrategia

### **Innovación continua**

No queda otro remedio: el mercado nos puede

### **Innovación puntual**

Sólo ante demanda de clientes

### **Innovación oculta**

El día a día nos puede



**Tu empresa**



**Innovación**



**Estudio**

**Plan  
de Acción**

**Apoyo  
Económico**



**Inno Cámaras**

InnoCámaras

## Historias de éxito

**Una manera de hacer Europa**

**Fondo Europeo de Desarrollo Regional**



# *InnoCámaras. Ideas para crecer*

**D**esde 2007, casi 16.000 pequeñas y medianas empresas han participado en el Programa InnoCámaras, que ha ayudado a las pymes a conocer cómo la innovación podía mejorar sus procesos productivos, sus servicios o sus productos. Cinco mil de esas empresas han podido, además, aplicar esas propuestas innovadoras, gracias a las subvenciones recibidas a través del Fondo Europeo de Desarrollo Regional.

Cada uno de los testimonios que recogemos en este libro es un ejemplo de cómo la apuesta de la innovación es básica para cualquier empresa, no importa cuál sea su tamaño. Y constituye un homenaje a los pequeños y medianos empresarios que con visión de futuro y sin temor al riesgo se atreven a apostar por soluciones novedosas para mejorar sus negocios, generar riqueza y crear empleo.

Desde la Cámara de Comercio de España queremos reconocer la colaboración de las cámaras de comercio y de los gobiernos autonómicos y locales participantes en este programa.

**Inmaculada Riera**

*Directora General de la Cámara de Comercio de España*

# Índice

**01**

*A Coruña*

**APPENTRA SOLUTIONS**

**02**

*Almería*

**LORUSSO Y SÁEZ**

**03**

*Badajoz*

**SANCHA COSMÉTICA  
Y COLOR**

**04**

*Badajoz*

**CERVECERÍA ARTESANA  
NATURAL EXTREMEÑA**

**05**

*Badajoz*

**M<sup>o</sup> ISABEL SANTOS**

**06**

*Burgos*

**AROM BAIT**

**07**

*Burgos*

**INMOPE**

**08**

*Cáceres*

**PRODUCTOS LA HIGUERA**

**09**

*Cáceres*

**TORO PÁDEL**

**10**

*Cádiz*

**MAXINGERTCH**

**11**

*Cádiz*

**GRUPO CORREDERA**

**12**

*Córdoba*

**BODEGAS ROBLES**

**13**

*Córdoba*

**CORTIJO SAN FRANCISCO**

**14**

*Córdoba*

**MENTEÁGIL**

**15**

*Cuenca*

**MONTE & CAZA**



## Historias de éxito

16

*Cuenca*  
**SERCAMPO**

17

*Gijón*  
**COLOUR TRICK**

18

*Pontevedra*  
**GALO CELTA**

19

*Sevilla*  
**GHENOVA**

20

*Sevilla*  
**NOVADRONE**

21

*Sevilla*  
**TRANSCOOL LOGISTIC**

22

*Sevilla*  
**XTRAICE**

23

*Valencia*  
**DIGIFLEX**

24

*Valencia*  
**HERBOLARIO NAVARRO**

25

*Valencia*  
**INNOAREA**

26

*Valencia*  
**NOBLEZA DE LA  
TIERRA**

27

*Valladolid*  
**NAÁY BOTANICALS**

28

*Vigo*  
**CREACIONES PAZ  
RODRÍGUEZ**

29

*Vigo*  
**FIABLONE**

30

*Vigo*  
**PARKAPP**



## María Rosa Vázquez

*Appentra Solutions, A Coruña*

# 01

*Historias de éxito*

**APPENTRA  
SOLUTIONS**

**A**PPENTRA SOLUTIONS es una compañía de producción de software cuya misión es la fabricación de nuevas herramientas que faciliten el uso de la supercomputación.

*“En nuestro caso, el programa InnoCámaras, con el apoyo de Fondos FEDER, nos ayudó a enfrentarnos a un apartado de gestión en el que no teníamos conocimiento ni experiencia, era nuestra primera vez, no sabíamos cómo aplicar las deducciones de I+D en el impuesto de sociedades.*

*En empresas como la nuestra son cantidades importantes y debes hacer una buena gestión de este proceso, ya que requiere mucha documentación y expertise en la elaboración de informes. Ir de la mano de un consultor especializado en I+D nos dio la seguridad de estar haciendo bien las cosas.*

*Ha sido un acierto entrar en este programa”.*





## Paco Sáez

Lorusso y Sáez, Almería

¿Sería posible ofrecer al mundo desde una pequeña fábrica ubicada en Chercos (uno de los pueblos más pequeños de España, con menos de 300 habitantes), situado en la Sierra de los Filabres, provincia de Almería, unas mermeladas y esferificaciones naturales de frutas y AOVE, con una imagen de producto innovadora, fresca y elegante? La empresa **LORUSSO Y SÁEZ** lo ha logrado.

*“El proyecto InnoCámaras, con el apoyo de los Fondos FEDER, ha apoyado las acciones de posicionamiento estratégico internacional de nuestra joven sociedad Italo-Española, y el resultado de nuestra primera puesta en escena no ha podido resultar más emocionante, ya que nuestros productos fueron seleccionados para representar a nuestro país entre diversas marcas de alta gama, para su venta en la Tienda Gourmet del Pabellón de España Expo Universal Milano 2015, cuyo tema principal fue “Alimentar el planeta, Energía para la vida”.*



# 02

Historias de éxito  
**LORUSSO  
Y SÁEZ**



## Joaquín Sancha y José Luis Gómez

*Sancha Cosmética y Color, Badajoz*

# 03

*Historias de éxito*

**SANCHA COSMÉTICA  
Y COLOR**



**S**ANCHA COSMÉTICA Y COLOR es una empresa extremeña de cosmética, que apuesta fuertemente por la innovación.

*“Comenzamos nuestro proyecto empresarial en 2007, centrado en el sector de la cosmética. El futuro nos tenía reservada una sorpresa: lanzar nuestra propia línea de cosmética basada en productos naturales. ¿Imaginas que las cremas que tienes en casa puedan hacerse con tomate extremeño? Nosotros lo hemos hecho realidad.*

*En este proceso, InnoCámaras, con la financiación de los Fondos Europeos, nos ayudó en los análisis de laboratorio para determinar la fórmula final del prototipo cosmético, que introduce licopeno como principal activo antioxidante, además de en el diseño y fabricación de un envase adaptado al producto, desarrollando además la estrategia de lanzamiento al mercado.*

*Nuestro primer mercado serán los clientes extremeños, pero el siguiente reto está en el mercado internacional. Soñamos con ver productos Licopeno en cada hogar, y sabemos que lo vamos a conseguir”.*



## Pablo Blázquez, Juan Manuel Zapata y Pablo Muñoz

*Cervecería Artesana Natural Extremeña, Badajoz*

**C**ERVECERÍA ARTESANA NATURAL EXTREMEÑA ha creado la cerveza Ballut: una cerveza extremeña, que nace de materias primas simples y naturales, con un proceso productivo artesanal. Lo que diferencia a Ballut de otras cervezas es lo que aporta la miel, un punto dulzón aunque con un buen balance con el amargor y los aromas cítricos que proporcionan los lúpulos. Además destaca un color ámbar muy característico.

*“El proyecto nace a finales de 2011, de la inquietud de tres amigos por el mercado de la cerveza artesanal. Nuestros primeros experimentos los hicimos en casa, con una maquinaria muy humilde. Pero de las pruebas y errores llegamos a una receta con una gran personalidad. Hoy, Ballut, es una cerveza artesanal de referencia.*

*Desde InnoCámaras, y gracias al apoyo económico de los Fondos FEDER, nos facilitaron la implantación de una caldera de biomasa para la fabricación de nuestra cerveza artesana natural, pudiendo así crear la microcervecera en Badajoz y facilitando una producción más estable.*

*Miramos al futuro con el reto de consolidar la marca, ampliar nuestra gama hacia nuevas especialidades y dar el salto al mercado nacional e internacional.”*

# 04

*Historias de éxito*

**CERVECERÍA  
ARTESANA NATURAL  
EXTREMEÑA**



¡Hazte visible en la oscuridad!  
¡Protege tu vida y la de los tuyos!

Dispositivo de ingeniería LED para la presencia y así evitar accidentes.  
Novedad mundial y patentado internacionalmente.

Elegante, adaptable y ligero.



657 33 26 49

[www.lilightmisabel.com](http://www.lilightmisabel.com)  
[misabel.santosbenitez@gmail.com](mailto:misabel.santosbenitez@gmail.com)

## M<sup>a</sup> Isabel Santos

*M<sup>a</sup> Isabel Santos, Badajoz*

# 05

*Historias de éxito*

**MARÍA ISABEL  
SANTOS BENÍTEZ**



**L**ILIGHT es una creación de **MARÍA ISABEL SANTOS**. Se trata de un dispositivo luminoso de gran utilidad, acoplable principalmente a sillas de ruedas, carritos de niños, bicicletas, o incluso peatones, permitiendo señalar la presencia de éstos por medio de una luz parpadeante de color lila, especialmente en pasos de peatones y otros lugares donde existan riesgos para la seguridad de las personas.

El objeto de esta invención es aportar una solución orientada especialmente hacia colectivos vulnerables, para obtener una mayor visibilidad a fin de evitar accidentes.

*“Esta empresa parte de mi inquietud hacia ciertos colectivos, que son más sensibles a la hora de circular entre el tráfico de las ciudades. Observo que en ningún caso existen elementos de iluminación lateral activa, y esto es lo que me lleva, gracias al apoyo de InnoCámaras y los Fondos FEDER, al registro de Lilight.*

*Es un sistema de iluminación cuya mayor ventaja es el reducido tamaño, la versatilidad de poder instalarse en cualquier elemento (sillas de ruedas, bicicletas, carritos de bebé, como muñequera, etc.), sumergible, y que cuenta como sello distintivo el color lila de sus lámparas led”.*



Unión Europea



## Xenia y Sergio

Arom Bait, Burgos

**A**ROM BAIT, fabrica y comercializa, bajo su propia patente, cebos ecológicos para la pesca industrial y deportiva, como alternativa a los cebos vivo o congelados.

Ha sido distinguida con uno de los Premios de la Fundación Biodiversidad, en el apartado “Emprende Verde”.

*“La idea de su desarrollo y fabricación nació de la coincidencia de dos factores: la afición a la pesca y el conocimiento de sus artes y pertrechos y la experiencia profesional en la aplicación de ingredientes y aditivos en la industria alimentaria.*

*Podemos considerar que, como producto, los cebos han sido un éxito total.*

*Gracias a la ayuda y apoyo del Programa InnoCámaras, con el apoyo de los Fondos FEDER, hemos podido optimizar nuestro proceso productivo, liberando recursos materiales y humanos, necesarios para fortalecer nuestra vertiente más comercial y potenciar nuestra fuerza de ventas, lo que nos ha facilitado dar el salto definitivo para seguir adelante y abrir mercados en el exterior”.*

# 06

Historias de éxito  
AROM BAIT



InnoCámaras



## Felipe Molinero Martínez

*Inmope, Burgos*

07

*Historias de éxito*

**INMOPE**

**I**NMOPE, se creó en 1987, por cuatro socios trabajadores: dos hermanos, su padre y un amigo.

Comenzó como aserradero de pino silvestre (pino Soria-Burgos), primera transformación de la madera; poco a poco fue evolucionando hacia la segunda transformación: cepillado de vigas y machones, tarima machihembrada, tabla ranurada para playas y piscinas, fabricación de cerchas, etc.

*“Con la Ayuda del Programa InnoCámaras y el apoyo de los Fondos FEDER de la Unión Europea, adquirimos una máquina para hacer cortes precisos en vigas de grandes dimensiones, muy útil sobre todo, para la fabricación de cerchas.”*







## Raquel Valero y Mónica Arjona

*Productos la Higuera, Cáceres*

**P**RODUCTOS LA HIGUERA se creó en el año 89. Sus fundadores tenían claro que querían aprovechar un producto muy extendido en esta zona: el higo, y tuvieron la brillante idea de mezclarlo con chocolate. Así nació la empresa y el bombón de higo.

*“Contamos con el apoyo de la Cámara de Comercio desde hace 25 años.*

*En este caso, gracias al programa InnoCámaras y los Fondos FEDER, nos han apoyado mediante inversión para la adquisición de inmovilizado de la fábrica y recientemente en la promoción internacional de nuestro producto.*

*Nuestra visión de futuro pasa por seguir invirtiendo en la mejora de nuestras instalaciones y consolidar el mercado que tenemos, buscando nuevas fronteras que conquistar con el bombón de higo”.*



# 08

*Historias de éxito*  
**PRODUCTOS  
LA HIGUERA**



## José Carlos García Zapata

*Toro Pádel, Cáceres*

# 09

*Historias de éxito*  
**TORO PÁDEL**

**L**a idea inicial de **TORO PÁDEL** surge en 2010, cuando buscaban crear una marca propia de palas de pádel, aunque de fabricación externa. En 2011 dieron el paso a su propio proceso de fabricación, facilitando un modelo de negocio basado en la personalización.

En **TORO PÁDEL** cada pala es un reto: crean palas de pádel personalizadas, únicas, cuidadas una a una para conseguir la máxima calidad. Siempre fieles a su filosofía: una pala, un jugador.

*“Con el apoyo de InnoCámaras y la financiación de los Fondos FEDER de la Unión Europea hemos podido diseñar e invertir en un nuevo molde para la fabricación de las palas, lo que se ha traducido en un aumento de producción y, lo más importante, una gran evolución en la innovación y la calidad final de nuestro producto.*

*La combinación de ambos resultados nos lleva hoy a ser una empresa en crecimiento.*

*Miramos al futuro con el deseo de afianzar la marca, e internacionalizarla. Queremos llegar a un público europeo para el que el pádel cada día es más valorado, y tiene más presencia”.*





## Cándida Ranchal López y Fabián García Motolinía

Maxingertch®. Cádiz



**E**l proyecto innovador en Seguridad Deportiva de **MAXINGERTH®** nace a finales de 2013, por dos inquietos de la seguridad e ingeniería, logrando desarrollar productos muy diferentes de altas prestaciones de protección enfocados para actividades de alto riesgo principalmente, denominados MaxinSkin™ (pieles de protección). Utilizan materiales altamente tecnológicos con los que desarrollan diferentes sistemas híbridos en protección para diferentes necesidades deportivas.

*“El programa InnoCámaras, con el apoyo de los Fondos FEDER, nos ha transmitido su confianza desde el primer momento apoyándonos con asesoramiento para el lanzamiento de nuestro primer producto al mercado a través de un plan de marketing nacional y consultorías específicas para una mejor gestión de la empresa.*

*Deseamos contar con ellos siempre.*

*No ha sido nada fácil desarrollar estos nuevos productos para un mercado de marcas muy conocidas, pero nuestra apuesta por la innovación y diferenciación nos está ayudando a ser en futuros años una empresa con gran capacidad de desarrollo de productos especializados en seguridad deportiva y sector médico a nivel internacional”.*

# 10

Historias de éxito  
**MAXINGERTCH**

InnoCámaras



## Jose Manuel Duarte Benítez

Grupo Corredera, Cádiz

# II

Historias de éxito

**GRUPO  
CORREDERA**

**G**RUPO CORREDERA comenzó su proyecto en mayo de 2013, creando el Restaurante Las Delicias. Las Delicias se define por las modernas instalaciones y una cocina de autor que no renuncia a la tradición. Por fuera, un estilo sobrio y elegante, típico de la arquitectura tradicional asturiana. Por dentro, una distribución racional del espacio, en el que se combinan eficacia e imaginación.

*“Nuestro proyecto está basado en dos pilares que se unen para delicia de nuestros clientes: por un lado, la decoración basada en respetar la estructura del antiguo local, que era un teatro del siglo XIX y por otro, la carta basada en productos de nuestra tierra y elaborado 100% en nuestra cocina.*

*InnoCámaras, con el apoyo de los Fondos Europeos, nos ayudó en la instalación del Cashdro (cajero), instalación de pdas y el software correspondiente, lo que nos permite una fiabilidad en las cajas y un control más exhaustivo sobre las ventas de nuestros productos.*

*Un proyecto ilusionante, así que no tenemos más que decir: ¡que empiece la función!”.*





## Francisco Robles

*Bodegas Robles, Córdoba*

**B**ODEGAS ROBLES es una empresa familiar fundada en 1927 y perteneciente a la D.O. Montilla Moriles (Córdoba).

*“Desde sus inicios, nuestros abuelos y padres nos inculcaron el respeto por el entorno para alcanzar la mejor calidad de nuestros vinos y en el año 99 decidimos elaborar la primera y única gama de vinos generosos certificados como ecológicos.*

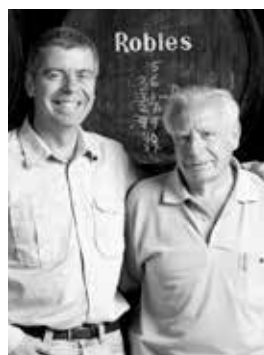
*En el año 2014 desarrollamos la primera línea de alimentos ecológicos procedentes del vino tras un proyecto de investigación de más de 5 años y es aquí donde hemos incorporado una herramienta para calcular la huella de carbono de toda la gama de productos de Bodegas Robles.*

*En este sentido hemos conseguido, gracias al proyecto InnoCámaras, cofinanciado por FEDER, desarrollar una herramienta de ecoinnovación que permitirá que cualquier empresa, independientemente de su tamaño o sector, pueda identificar la gestión Medioambiental como una oportunidad de diferenciación competitiva a través de la eficiencia en costes y en marketing medioambiental.*

*Este programa nos ha permitido acceder a expertos en materia medioambiental que nos han acompañado en el proceso. Sin esta ayuda, este tipo de proyectos podrían estar fuera del alcance de las pequeñas y medianas empresas”.*

# 12

*Historias de éxito*  
**BODEGAS ROBLES**



**InnoCámaras**



## Francisco José González Varo

*Cortijo San Francisco, Córdoba*

# 13

*Historias de éxito*  
**CORTIJO  
SAN FRANCISCO**

**C**ORTIJO SAN FRANCISCO, clasificado como Cortijo Rural de Categoría Superior, es una antigua edificación de distribución clásica cerrada, compuesta por dos casas y un gran patio central de 400 metros cuadrados hecho en barro y piedra.

*“Sólo desde el apego a la tierra que confieren muchas generaciones de agricultores, se puede explicar qué pilar mantuvo constante el esfuerzo de mi familia para sostener durante trece años el peso de la rehabilitación, para turismo rural, de un cortijo semiderruido por el tiempo y la falta de medios.*

*Desde un principio se pensó que Cortijo San Francisco sería un alojamiento rural distinto a todos. En deuda con la tierra, de la que vivimos, nos propusimos abanderar un turismo sostenible, ecológico, de cercanía con la naturaleza.*

*Con la ayuda de InnoCámaras, cofinanciado por FEDER, hemos podido culminar nuestro proyecto y construir un alojamiento 100% autosostenible, “desenchufado”, dotado de las más altas comodidades donde la electricidad procede del sol, el agua de consumo de un manantial cercano, la calefacción se obtiene de la combustión de huesos de aceituna y el agua de la piscina se recoge en nuestros tejados procedente del agua de lluvia”.*





## Marta Gil Cabrera

*Mente Ágil, Córdoba*

**M**ENTEÁGIL es una empresa sociosanitaria cordobesa nacida en el año 2012, realizando estimulación cognitiva de manera individual en el domicilio de los pacientes.

Al ir detectando que éstos requerían otros servicios complementarios, fueron creciendo de manera exponencial hasta formar un equipo multidisciplinar de profesionales de diferentes áreas (medicina, fisioterapia, psicología clínica, logopedia, enfermería y cuidados auxiliares), que ofrecen sus servicios a pacientes de todas las edades y especializado en realizar sesiones de estimulación cognitiva: “la gimnasia de la memoria”.

*“Gracias a la ayuda del programa InnoCámaras y el apoyo de los Fondos FEDER hemos podido financiar gran parte del desarrollo de imientia, una aplicación capaz de detectar un posible deterioro cognitivo y generar sesiones de estimulación cognitiva individuales y grupales.*

*La aplicación va dirigida a pacientes que quieran trabajar desde casa para prevenir, mejorar o enlentecer su deterioro cognitivo y para profesionales que trabajen en Residencias de Mayores, Centros de Día o Aulas de Memoria.*

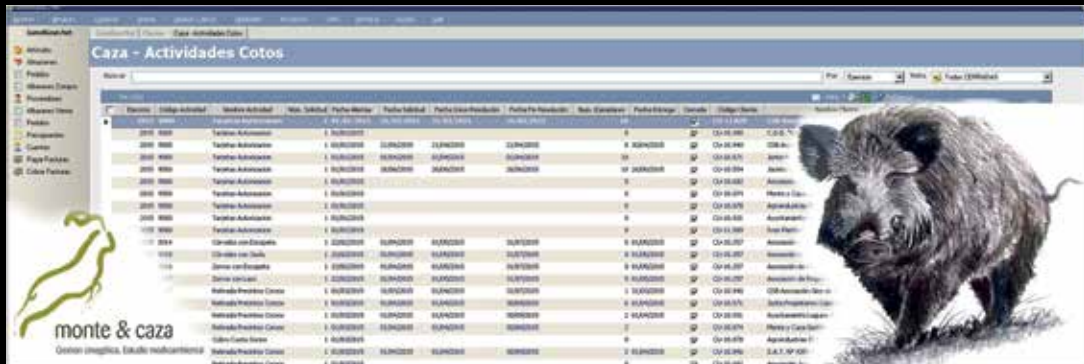
*De esta manera, MENTEÁGIL ya no es sólo una empresa con proyección local, sino que podemos ampliar nuestras miras en toda España e incluso fuera de nuestras fronteras”.*

# 14

*Historias de éxito*  
**MENTEÁGIL**



**InnoCámaras**



## Joaquín Soria Romero y Eduardo Fernández Requena

*Monte & Caza, Cuenca*

# 15

**M**ONTE Y CAZA nace como una entidad dedicada a la gestión administrativa cinegética, con el objetivo de profesionalizar la gestión entre cazador-coto y Administración, apoyando la difícil labor que prestan los clubs deportivos, asociaciones de propietarios, cazadores, entidades privadas, etc.

*Historias de éxito*  
**MONTE & CAZA**

*“Comenzamos nuestro proyecto empresarial a finales de 2013 tras varios años de experiencia gestionando nuestros propios cotos de caza.”*

*Desde InnoCámaras, con el apoyo de los Fondos de la Unión Europea, nos apoyaron en el desarrollo de un software, que nos ha permitido profesionalizar nuestra gestión con una herramienta dinámica que nos permite incorporar las mejoras que el mercado y clientes nos solicitan día a día.*

*Miramos al futuro con el objetivo de convertirnos en una empresa de referencia en el sector cinegético nacional, prestando servicios integrales en la gestión administrativa de cotos de caza, tratando de forma exclusiva y diferenciada a cada uno de ellos”.*







## José Antonio Alonso

Sercampo, Cuenca



**S**ERCAMPO es una empresa pionera en el desarrollo y fabricación de contenedores multi-usuarios para la recogida de aceite vegetal de uso doméstico y aceite mineral. En la actualidad la empresa cuenta con varias patentes en referencia a todos sus productos, siendo el departamento de I + D + I un valor añadido de vital importancia para la empresa.

*“El proyecto Recicla y Gana surge de la necesidad y oportunidad que nos brinda el principio de economía circular donde, casi por obligación, nos vemos en la necesidad de aprovechar al máximo nuestros residuos y productos usados, alargando todo lo posible su vida útil y consiguiendo el mayor aprovechamiento posible en el reciclaje del mismo.*

*A través del programa InnoCámaras, con el apoyo de los Fondos FEDER, nuestra empresa ha podido desarrollar tanto la plataforma como el Showroom demostrador. La plataforma pretende premiar lo máximo posible el esfuerzo que los usuarios realizan en el reciclaje.*

*Recicla y Gana suma los factores medioambientales y sociales para configurar un proyecto con grandes perspectivas de crecimiento, ofreciendo a los usuarios participación en la gestión de residuos, así como dando a conocer las diferentes iniciativas en el mundo de la ecología.”*

# 16

Historias de éxito  
**SERCAMPO**

InnoCámaras



## Rosa de la Concha y Ana Bustillo

*Colour Trick, Gijón*

# 17

*Historias de éxito*  
**COLOUR TRICK**

**C** OLOUR TRICK es un método innovador y 100% original para pronunciar correctamente el inglés.

Crean material didáctico para la enseñanza y el aprendizaje del inglés y su pronunciación de una manera visual, lógica y muy atractiva, a partir de un código propio que relaciona sonido y colores, ideado para la enseñanza en colegios y academias

*“Gracias al programa InnoCámaras pudimos desarrollar y lanzar al mercado: ‘Colour Trick for Kids’, la manera más fácil, colorida y divertida de aprender a pronunciar bien el inglés, una adaptación para el público infantil del método The Colour of Words premiado por el British Council. Esta versión para niños nos permite llegar a un abanico más amplio de clientes y nuestros materiales ya se usan en varias academias a nivel nacional.*

*El próximo curso el colegio Julio Verne Bilingual School de Valencia lo usará en un aula de primero de primaria. ¡Esperamos que sea el primero de muchos!”.*





## David Sueiro Quintero

*Galo Celta, Pontevedra*



**G**ALO CELTA tiene como principal actividad la cría de una raza autóctona como es la de Mos. Su fundador, David Sueiro, emprende una batalla genética, alimenticia y turística para preservar una de las joyas del patrimonio gastronómico de Galicia.

*“Nos dedicamos el desarrollo de productos de quinta gama para alta restauración y el lanzamiento de una línea de huevos frescos.*

*En nuestro caso, el Programa InnoCámaras, con el apoyo de los Fondos FEDER, nos ayudó en la parte más importante que nos quedaba por hacer: la de comunicar y hacer marca.*

*Es muy importante para nosotros que el consumidor perciba la honestidad de nuestra empresa. Gracias a InnoCámaras pudimos empezar a hacer campañas de comunicación.*

*Este sector requiere gente especializada y grandes inversiones de dinero, sin la ayuda de InnoCámaras habría sido muy difícil adentrarnos en esta área”.*

# 18

*Historias de éxito*  
**GALO CELTA**

**InnoCámaras**

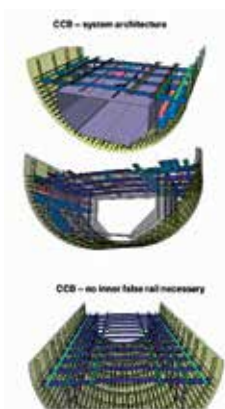


## Miguel Baena

*Ghenova, Sevilla*

# 19

### *Historias de éxito* **GHENOVA**



**G** HENOVA es una compañía internacional de ingeniería multidisciplinar y consultoría que actúa en los sectores que precisan una solución integral. Su equipo participa en grandes proyectos de alta complejidad tecnológica para algunas de las mayores firmas mundiales de los sectores naval y offshore, infraestructuras, industria y energía, y aeronáutica.

*“Creemos que la ingeniería es una herramienta indispensable para la innovación y que ambas están al servicio de la sociedad. La innovación nos ha permitido evolucionar a la par que los mercados en los que competimos. Las normas internacionales de diseño y construcción de buques, instalaciones industriales o aviones son explícitas respecto a los criterios de sostenibilidad aplicados a nuestros proyectos.*

*En esta línea, recientemente hemos desarrollado la ingeniería para la instalación de scrubbers en una flota de ferries: un sistema que purifica los gases que expulsan estos barcos. El contacto con tecnologías “verdes” como ésta enriquece nuestro know-how y ello nos permite a su vez desarrollar eco-diseños propios.*

*El Programa InnoCámaras, con el apoyo de los Fondos Europeos, completará esta espiral de aprendizaje y aplicación del conocimiento y nos permitirá definir criterios para aplicar el eco-diseño en nuestros proyectos”.*



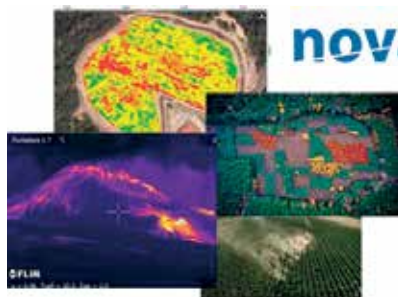
## René de la Torre Schröder

Novadrone, Sevilla

**N**OVADRONE diseña, crea y opera Drones en el ámbito civil. Proporcionan servicios de operación y logística, vuelos de demostración, formación y servicios de ingeniería para la integración de electrónica y sensores. Sus sistemas incluyen soluciones para sectores tan diversos como la energía, ingeniería civil, agricultura, gestión forestal, gestión y monitorización del agua y el medio ambiente.

*“El proyecto InnoCámaras, con el apoyo de los Fondos FEDER, nos ha permitido desarrollar un proyecto de I+D interno de la empresa y abrir un nuevo área de negocio y prestación de servicios en el ámbito del medio ambiente, la agricultura y la gestión forestal, donde hasta ahora teníamos una presencia limitada.*

*Este proyecto nos permitirá afianzar nuestro crecimiento en el mercado internacional, especialmente en Uruguay y Chile, donde hemos desarrollado proyectos piloto en el ámbito forestal”.*



novadrone

# 20

Historias de éxito  
**NOVADRONE**

InnoCámaras



## Francisco Fernández Navarro

*Transcool Logistic, Sevilla*

# 21

*Historias de éxito*

**TRANSCOOL  
LOGISTIC**



**T**RANSCOOL LOGISTIC, perteneciente al grupo LTI-Iberia, es una joven empresa sevillana, con una sólida experiencia en el transporte internacional, un firme compromiso medioambiental y con el objetivo de proporcionar soporte logístico a empresas ubicadas en Europa y el norte de África, a través de un transporte de mercancías seguro y eficientemente coordinado.

*“Siendo consciente de la importancia que tiene para nuestro sector el control de las mercancías de nuestros clientes, durante el presente año hemos desarrollado, con el apoyo técnico del programa InnoCámaras y financiero de los Fondos FEDER, un sistema de verificación en remoto de la temperatura de la mercancía, posicionamiento de la misma mediante GPS en Europa y África y control de los consumos de Gasoil de nuestros equipos frigoríficos”.*



## Adrián Ortiz

*Xtraice, Sevilla*

**X**TRAICE, empresa de venta y alquiler de pistas de hielo sintético, es líder en fabricación y distribución de hielo ecológico gracias a un modelo de negocio basado en la innovación permanente y desarrollado por un equipo versátil y con experiencia en el sector del hielo y el entretenimiento.

Concentran sus esfuerzos en desarrollar, cada año, una nueva generación de pistas de hielo sintético que proporcionen la mejor sensación de deslizamiento.

Su enfoque hacia un producto de calidad y respetuoso con el medio ambiente ha sido reconocido por algunas de las marcas más prestigiosas del mundo.

*“El programa InnoCámaras, con el apoyo económico de los Fondos FEDER de la Unión Europea, nos ha permitido implantar mejoras tecnológicas e innovadoras en el ámbito digital de nuestra empresa.*

*En la actualidad, nuestros clientes pueden conocer a través de una herramienta virtual el volumen de CO<sub>2</sub> ahorrado, así como la tala de árboles evitada gracias a la instalación de una pista de hielo ecológica Xtraice”.*



# 22

*Historias de éxito*  
**XTRAICE**

**InnoCámaras**



## Teresa Turégano Esteban

*Digiflex, Valencia*

# 23

*Historias de éxito*  
**DIGIFLEX**



La actividad principal de **DIGIFLEX** se centra en el diseño e impresión de bobinas plásticas para la contención de productos alimenticios, higiénicos o sanitarios. La empresa está especializada en la impresión flexográfica de estos envases, tratando de conseguir productos que cumplan los más estrictos estándares de calidad y se adecuen a las exigencias específicas de cada cliente.

*“El proyecto surge con el doble objetivo de reducir el impacto ambiental de los residuos de tintas generados durante el proceso de producción y valorizar parte de estos residuos, recuperando el disolvente para limpiezas o para nuevas formulaciones de tinta.*

*InnoCámaras, con el apoyo de los Fondos FEDER, nos ha permitido realizar un estudio de viabilidad para la incorporación de un equipo de ultrafiltración con membranas cerámicas capaz de separar de manera efectiva el disolvente (etanol) de los pigmentos y el barniz que contienen los residuos generados. Este innovador proceso permite reducir los costes energéticos del proceso convencional de destilación y, por tanto, implementar una solución de valorización más sostenible”.*





## José Navarro

*Herbolario Navarro, Valencia*

**H**ERBOLARIO NAVARRO está al servicio de la Salud Natural de las personas desde 1771. Desde entonces hasta la actualidad, la empresa ha pasado de ser un pequeño herbolario en el corazón de la ciudad de Valencia a una red de supermercados ecológicos distribuidos en las provincias de Valencia, Castellón, Madrid, Mallorca y Alicante.

*“El apoyo recibido por parte de InnoCámaras y los fondos FEDER ha resultado ser fundamental para mejorar la logística interna en un momento clave de expansión de las tiendas Herbolario Navarro, ya que nos ha permitido adquirir un software con el que hemos conseguido obtener un mayor control de stocks y un menor desperdicio alimentario, con el correspondiente beneficio para todos los grupos de interés que definen nuestra organización.*

*Nuestro futuro inmediato es ser el referente nacional del sector de herbolarios y ecotiendas”.*

# 24

*Historias de éxito*  
**HERBOLARIO  
NAVARRO**





## Gabriel Songel y Alfonso Soriano

*Innoarea, Valencia*

# 25

*Historias de éxito*  
**INNOAREA**

**I**NNOAREA es una consultora de diseño estratégico que ofrece soluciones tangibles basadas en el uso de diferentes tecnologías orientadas al análisis de los contextos sociales de los productos y las empresas o el nivel de inmersión del diseño en la cadena de valor de sus clientes.

*“Uno de nuestros puntos fuertes, el diseño estratégico orientado desde la detección de oportunidades de mercado para nuevos productos, su diseño, desarrollo y hasta la comercialización por las empresas clientes, se ha visto fortalecido con la participación en el programa InnoCámaras y la financiación que ofrece procedente de Fondos FEDER, mediante la integración de la cultura de innovación en medio ambiente y desarrollo sostenible en sus estrategias de actuación.*

*Concretamente nuestra participación nos ha permitido el desarrollo de una estrategia para la implantación de una nueva línea de negocio de servicio de recogida de aluminio con atributos propios de una economía baja en carbono, y en línea con el concepto de economía circular.*

*Este proyecto nos hace más competitivos en nuestro trabajo, al potenciar la vertiente medioambiental de nuestro negocio”.*



Unión Europea





## Carmen Galbis Córdoua

*Nobleza de la Tierra, Valencia*

**L**a Finca Santa Elena, propiedad de la empresa **NOBLEZA DE LA TIERRA**, de la familia Galbis, está destinada a la producción ecológica y al turismo rural.

El objetivo de la Finca es acercar la naturaleza y lo auténtico al cliente.

*“Desde InnoCámaras, y gracias al apoyo de los Fondos FEDER, nos facilitaron la adquisición de una caldera de biomasa para la calefacción y el uso caliente de la Masía, que hacen sostenible el proyecto.*

*Nos ha permitido ser la única Casa Rural con el Sello de Turismo Ecológico de toda la Comunidad Valenciana, lo que nos posiciona a nivel nacional y posibilita la apertura al mercado europeo”.*



# 26

*Historias de éxito*  
**NOBLEZA DE LA  
TIERRA**



## Enrique García Naáy

Naáy Botanicals , Valladolid

# 27

Historias de éxito  
NAÁY BOTANICALS

**N** AÁY BOTANICALS nació en Valladolid con la ilusión de ofrecer productos cosméticos de la más alta calidad, dirigidos a las pieles más sensibles y utilizando solamente tecnología ecológica.

*“Esto fue en el 2006 con solo una mesa pequeña en casa, dos personas y cuatro productos en el mercado. Sin saber cómo, nos fueron llamando personas que buscaban nuestros productos fuera de Valladolid, por toda España; luego vino Francia y la cara de sorpresa cuando nos llamaron de Chile y vinieron a visitarnos desde China. Lo tuvimos claro: la calidad fue la mejor apuesta.*

*Hoy, 9 años después, hemos abierto uno de los laboratorios de cosmética ecológica más avanzados de España: somos 15 personas y fabricamos más de 200 productos diferentes con nuestra propia marca y también para terceros.*

*Nosotros no teníamos la experiencia para organizar todo esto, pero gracias a programas como InnoCámaras y el apoyo de FEDER, y sobre todo a las personas que trabajan en él, pudimos encontrar los procedimientos, estructuración de trabajo, e implantación de sistemas que nos da la posibilidad de crecer y expandirnos controladamente hasta y hacia donde nosotros queramos”.*



Autumn - Winter  
Collection

2015 / 2016



## Álvaro Toubes Muñiz

*Creaciones Paz Rodríguez, Vigo*

**E**n PAZ RODRÍGUEZ piensan en el bebé y por eso utilizan materiales como el algodón 100% de alta calidad o el 100% lana merino extrafina.

Buscan un diseño elegante, el confort y la seguridad de las prendas para los niños y bebés y la practicidad de uso para los padres.

*“Nuestra empresa decidió participar en el Programa InnoCámaras, cofinanciado por los Fondos FEDER, debido a la necesidad de ser más competitivos.*

*El primer proyecto abordado fue la incorporación de una herramienta ERP, que forma parte de una plataforma avanzada que también contempla CRM, tiendas web, RFID y otras aplicaciones informáticas.*

*Gracias a la incorporación del ERP, más allá de reducir costes, se han sentado las bases para un crecimiento basado en el desarrollo de nuevas oportunidades y, más importante aún, se abren opciones a la innovación en cuanto a la comercialización, gestión de procesos y modelo de negocio”.*

# 28

*Historias de éxito*  
**CREACIONES  
PAZ RODRÍGUEZ**



## Edurne Sendra de Saa

*Fiablone, Vigo*

# 29

*Historias de éxito*

**FIABLONE**



**F** **FIABLONE** es una empresa joven cuyo objetivo es fabricar y comercializar productos agroalimentarios.

El objetivo de este proyecto es fabricar y comercializar un producto que, cumpliendo todos los parámetros para ser catalogado como alimento funcional, posee el aspecto, sabor y textura de un chorizo tradicional. Con la marca Calabizo, desarrollan un chorizo 100% vegetal, apto para vegetarianos, hecho a base de calabaza.

*“El programa InnoCámaras ha sido de vital importancia por el soporte económico que, gracias a los Fondos FEDER de la Unión Europea, ha supuesto para nuestro proyecto, ya que hemos conseguido integrar en nuestro proceso de elaboración una fase que teníamos externalizada, fase muy importante y de elevada repercusión en la calidad del producto final.*

*Por ello, podemos afirmar que hemos dado un gran paso en nuestro proyecto”.*

# ¿DÓNDE QUIERES APARCAR?

Encuentra el parking que necesitas al mejor precio

MEJOR  
PRECIO  
GARANTIZADO

Escribe dónde quieres aparcar

Entrada



Salida



Buscar

## Alex Hermida

Parkapp, Vigo



**P**ARKAPP es una startup que ha desarrollado una innovadora aplicación que convierte el móvil en un punto de acceso a cualquier tipo de aparcamiento. Además, facilita la reserva de larga estancia mediante el mayor directorio web de parkings de toda España.

Se trata de una plataforma online de parkings públicos que combina una web de reservas de plaza de parking con una aplicación de localización, acceso y pago a los mismos.

Proporciona al usuario un comparador de precios, así como el acceso y pago a través del móvil, lo que facilita la gestión, especialmente para empresas y profesionales, que tienen la posibilidad de contar con una única factura mensual.

*“Dentro de la actuación del proyecto InnoCámaras, con el apoyo FEDER, enfocado a la mejora en la gestión de la empresa, hemos procedido a desarrollar un sistema controlador de electrónicas mediante el envío de telecomandos para posibilitar la integración de distintos fabricantes de electrónica de Parking, lo cual permitirá una expansión del negocio de la empresa y simplificará la comunicación entre el servicio de Parkapp y los proveedores de parking”.*

# 30

Historias de éxito  
**PARKAPP**

# InnoCámaras

**Una manera de hacer Europa**

**Fondo Europeo de Desarrollo Regional**

EDITA:  
**Cámara Oficial de Comercio,  
Industria, Servicios y Navegación de España**

C/ Ribera del Loira, 12  
28042 Madrid  
**www.camara.es**

Depósito Legal: M-40856-2016  
Diseño y maquetación:  
**Publípolis Comunicación y Diseño  
Carmen Aramburu**

**Impresión:**  
Grupo 2Color Goherco, S.L.

**www.camara.es**









www.camara.es

